

Parce que Dirigeant  
est un métier qui  
s'apprend !

 L'ÉCOLE  
DU DIRIGEANT



Laurent TRELLU - Salon Point de Vue RH - 05 Nov 2024

Dirigeant, se former ...



Rêve

ou

Réalité ?







 L'ÉCOLE  
DU DIRIGEANT



## Une prise de conscience nécessaire ...

## Constat

Enquête (presse économique) réalisée en 2023 auprès de 1 370 Chefs d'Entreprises (100 à 1000 salariés)

-  **85%** ont suivi au moins 1 formation technique/métier au cours de l'année
-  **14%** ont suivi au moins 1 formation management/comportement au cours de l'année
-  **52%** n'ont pas suivi de formation management/comportement depuis au moins 3 ans
-  **26%** n'ont jamais suivi de formation management/comportement


## La communication en chiffres,

- || 86% des difficultés dans l'entreprise viennent de problèmes de communication et de relation !
- || 70% des employeurs du monde entier indiquent que la communication est la compétence la plus souhaitable pour les recrues potentielles.
- || Le coût d'une communication inefficace sur le lieu de travail s'élève à **\$2,000 milliards** par an rien qu'aux États-Unis.



Quels sont les freins ?

**4 catégories :**



The collage consists of four distinct illustrations. On the left, a clock with a face and legs is shown running. Next to it is a cartoon man with an oversized head, wearing a white shirt and tie, surrounded by several question marks. To the right of the man is a large, three-dimensional blue Euro symbol (€). On the far right, a cartoon character with a large head, wearing a yellow suit and a red tie, is sitting in a wooden chair. He has two speech bubbles above him. The first speech bubble contains the text 'TOUS LES HOMMES NAÏSSENT LIBRES EN EGO' and the second contains 'CE N'EST QU'ENSUITE QU'ILS LE REDIMENSIONNENT'.

**L'ÉCOLE DU DIRIGEANT**



The illustration shows a silhouette of a person in a business suit standing on the very edge of a dark, jagged cliff. The person is leaning forward and using a pickaxe to dig into the ground at the edge of the cliff. The background is a light blue sky with some white clouds. The cliff itself is dark and appears to be made of a solid material, possibly rock or concrete.

**Quels impacts & Quelles conséquence?**

**L'ÉCOLE DU DIRIGEANT**

## Sous management



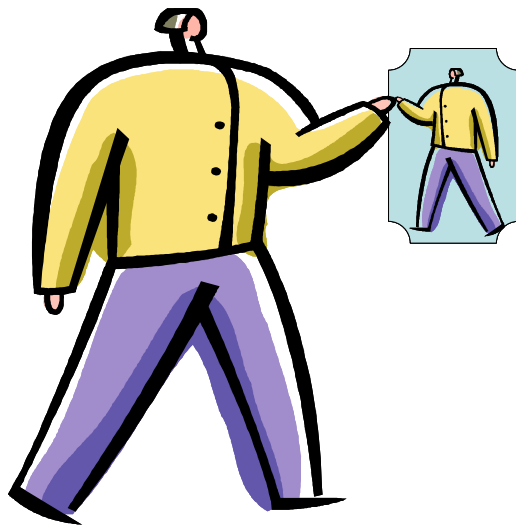
- .|| Peu ou pas de décision
- .|| Peu ou pas de soutien
- .|| Indépendance des équipes
- .|| Harmonie artificielle
- .|| Sujets pas abordés
- .|| Zone de non-dit
- .|| Objectifs pas clairs ou mal définis
- .|| Peu ou pas de vision et de sens

## Sur Management

- .|| Contrôle omniprésent
- .|| Peu ou pas d'autonomie
- .|| Peu ou pas de responsabilisation
- .|| Mode directif
- .|| Attitude jugeante
- .|| Priorités court terme
- .|| Confiance limitée
- .|| Porteur de stress et de pression



## Exemplarité / Image



## Causes de départ de l'entreprise

1. Relation avec mon responsable
2. Relation avec mes collègues et ambiance de travail
3. Intérêt et sens au travail
4. Conditions, environnement et bien-être au travail
5. Perspectives d'évolution
6. Rémunération



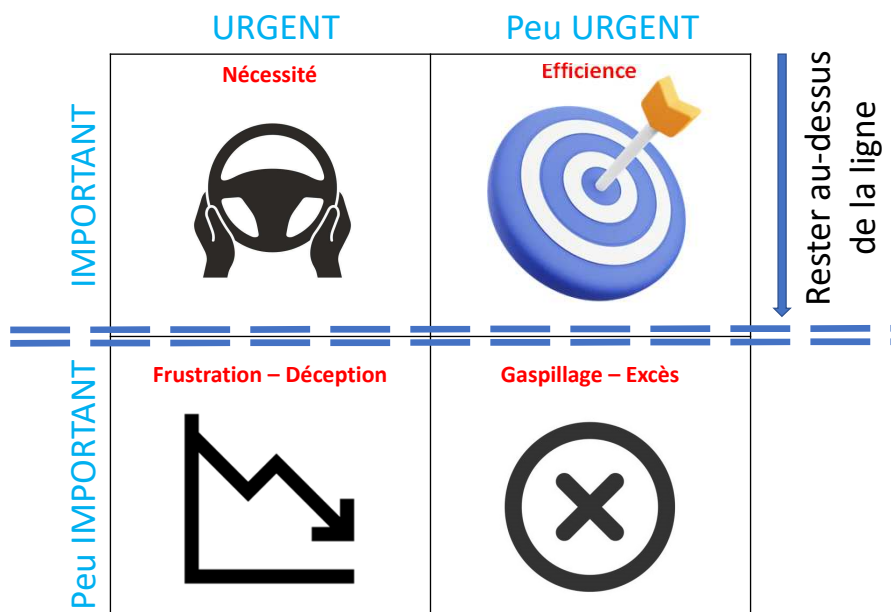


**Se développer, une priorité !**

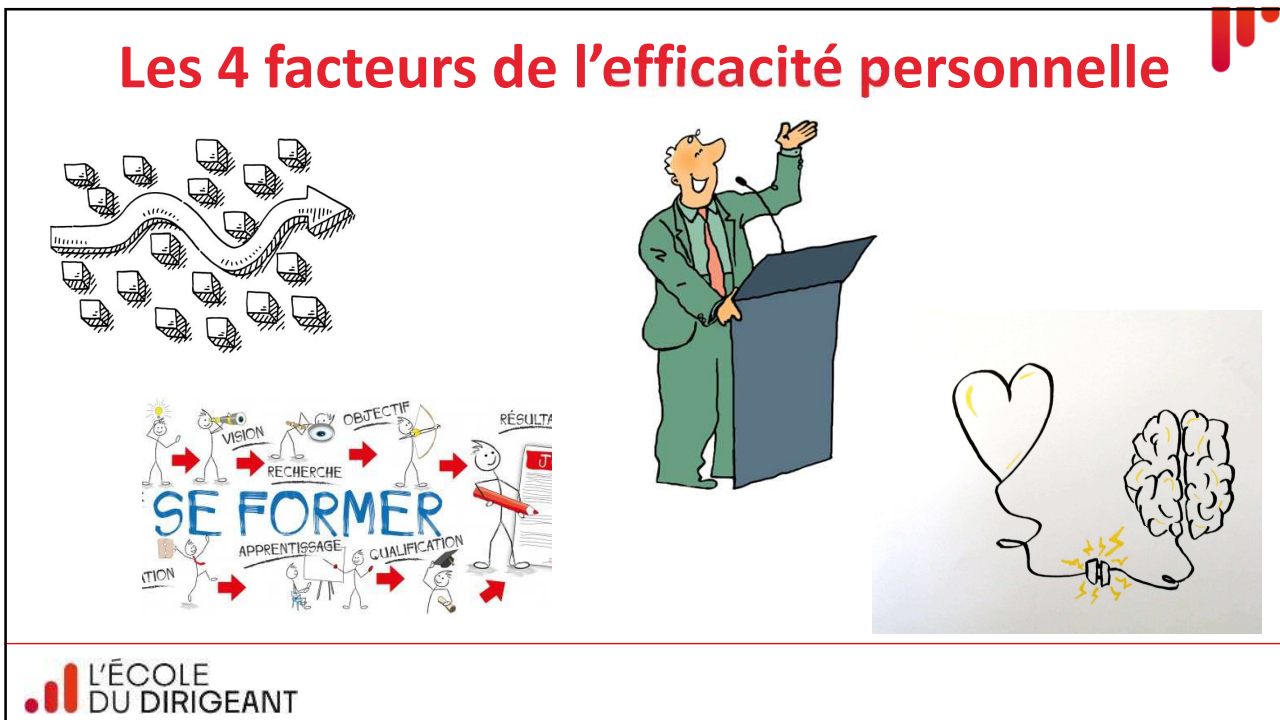
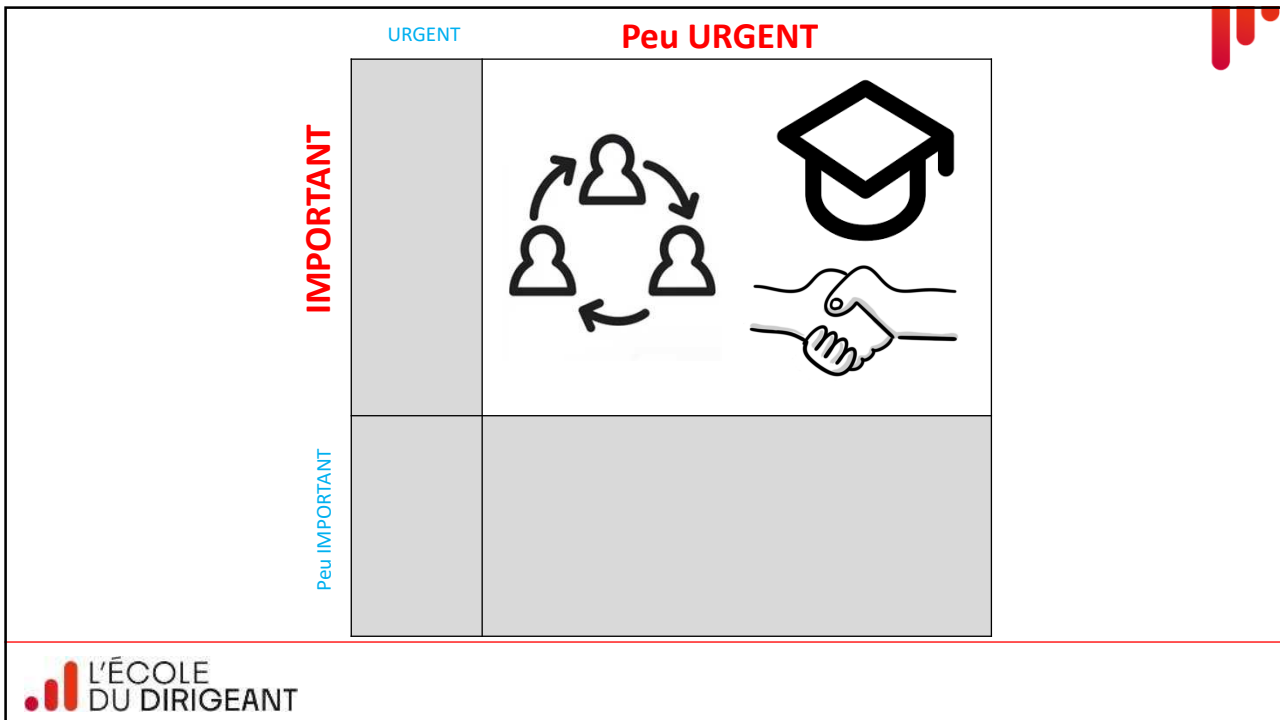
**Pour quoi faire ?**



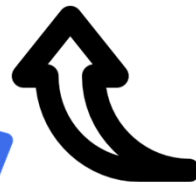
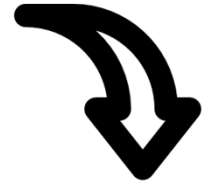
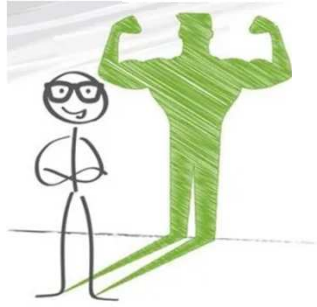
## Urgent & Important



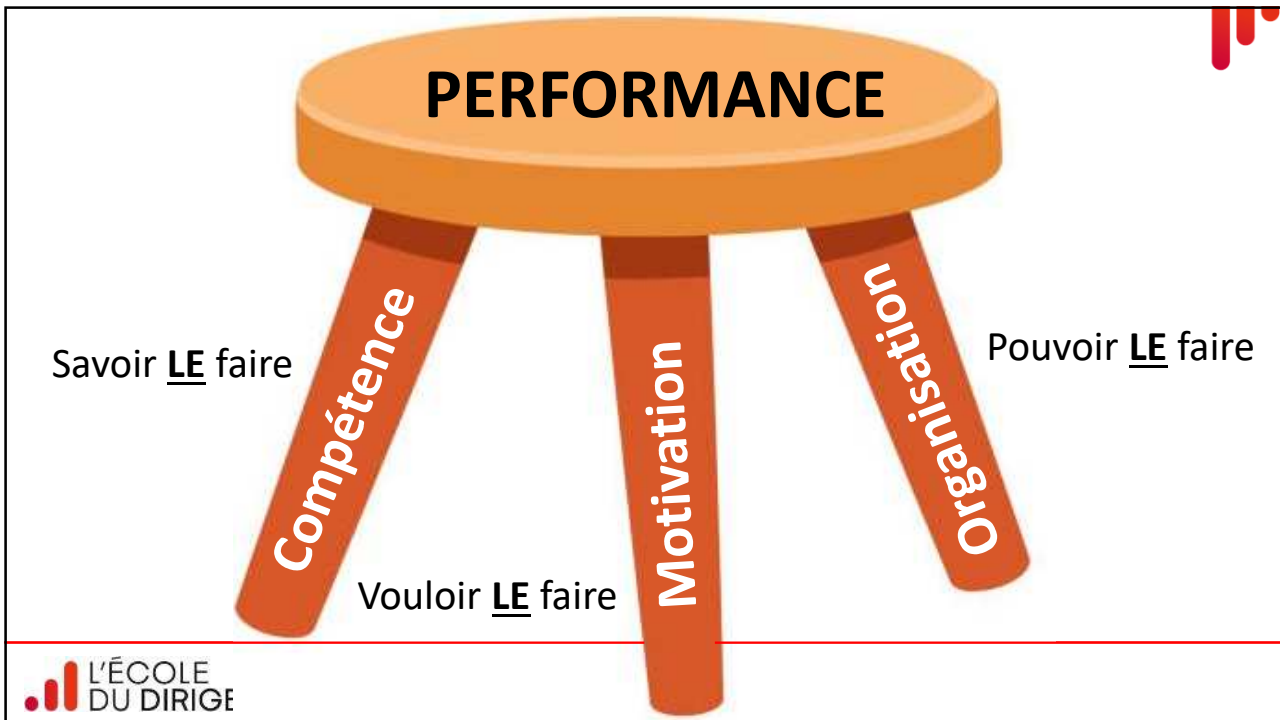




## L'efficacité de la relation aux autres



**Se former, pour quels enjeux personnels ?**



## Des apprentissages nécessaires pour :



- .. Responsabiliser
- .. Impliquer
- .. Fédérer
- .. Dialoguer
- .. Créer la confiance
- .. Être cohérent



## Un voyage sans fin

**Venez jusqu'au bord !**

**Nous ne pouvons pas,  
Nous avons peur.**

**Venez jusqu'au bord !**

**Nous ne pouvons pas,  
Nous allons tomber.**

**Venez jusqu'au bord !**

**Ils sont venus,  
Il les a poussés,  
Ils se sont envolés.**